

## CENTRALE WENTYLACYJNE Z ODZYSKIEM CIEPŁA DO POJEDYNCZYCH POMIESZCZEŃ



### FRESHBOX 60

Wydajność – do 60 m<sup>3</sup>/h

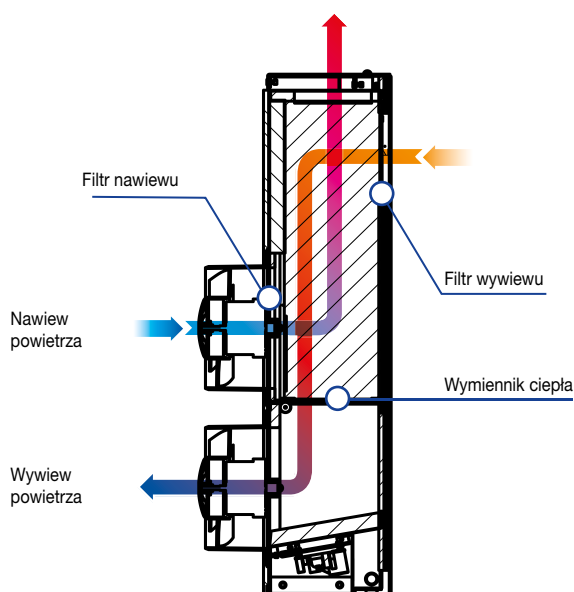
Efektywność odzysku ciepła – do 79%

#### Zastosowanie

- Do wentylacji nawiewno-wywiewnej z odzyskiem ciepła.
- Optymalne energooszczędne wentylowanie pojedynczych pomieszczeń w mieszkaniach, domkach, pomieszczeniach socjalnych i użytkowych, zarówno w budynkach nowych jak i wyremontowanych.
- Sprzyja znacznemu ograniczeniu strat ciepła podczas wentylacji.
- Zapewnia regulację wymiany powietrza dla wytworzenia indywidualnego mikroklimatu.

#### Konstrukcja

- Obudowa została wykonana ze stali o grubości 15 mm z powłoką polimerową oraz izolacją termiczną i akustyczną z pianki polietylenowej.
- Wygodny serwis dzięki łatwemu zdejmowaniu przedniego panela.
- Zasilanie urządzenia odbywa się poprzez wbudowany zasilacz o napięciu 100-240 V przy 50 - 60 Hz.
- Podłączenie do sieci za pomocą przewodu z wtyczką uniwersalną.
- Montaż z okrągłymi kanałami wentylacyjnymi Ø125 mm.



#### Wentylatory

- FRESHBOX 60 wyposażono w wentylatory z silnikiem EC, wyróżniające się niskim zużyciem energii.
- W silnikach wentylatorów zastosowane zostały zabezpieczenia przed przegrzaniem oraz łożyska kulkowe zapewniające dłuższy czas eksploatacji.

#### Wymiana ciepła

- W urządzeniu zastosowano polistyrenowy przeciwprądowy wymiennik ciepła o dużej powierzchni i wysokim współczynniku sprawności.
- Efektywność wymiany ciepła dochodzi do 79%.
- Rekuperator całkowicie rozdziela strumienie powietrza, dzięki czemu wykluczono przenikanie zapachów z powietrza usuwanego do powietrza nawiewanego.
- Proces przekazywania ciepła przebiega w wymienniku ciepła (rekuperatorze), gdzie usuwane ciepłe powietrze oddaje większą część swojego ciepła świeżemu powietrzu doprowadzanemu zmniejszając straty energii cieplnej w chłodnych porach roku. Latem zachodzi proces odwrotny: powietrze wychodzące ochładza ciepłe powietrze doprowadzane.
- Ochronę wymiennika ciepła przed zamarzaniem podczas chłodnych pór roku zapewnia wbudowany system, który automatycznie według wskazań czujnika temperatury, odłącza wentylator nawiewu i pozwala, aby ciepłe powietrze wychodzące nagrzewało wymiennik. Następnie włącza się wentylator nawiewu i urządzenie działa w zwykłym trybie.

#### Filtracja powietrza

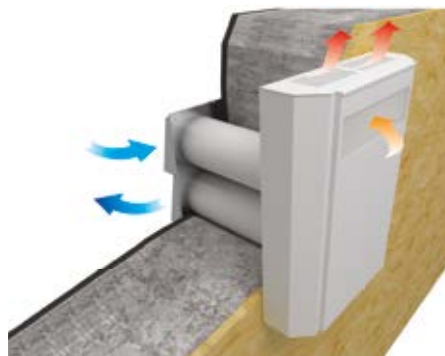
- Filtracja powietrza nawiewanego i wywiewanego odbywa się dzięki dwóm wbudowanym filtrom o stopniu oczyszczania G2.
- Filtry zapewniają oczyszczanie świeżego powietrza z pyłów, owadów i chronią elementy urządzenia przed zanieczyszczeniem.

#### Sterowanie

- Sterowanie odbywa się za pomocą zdalnego sensorowego przełącznika prędkości, który pozwala włączyć/wyłączyć urządzenie i ustawić tryb pracy na prędkość minimalną, średnią lub maksymalną.

## Montaż

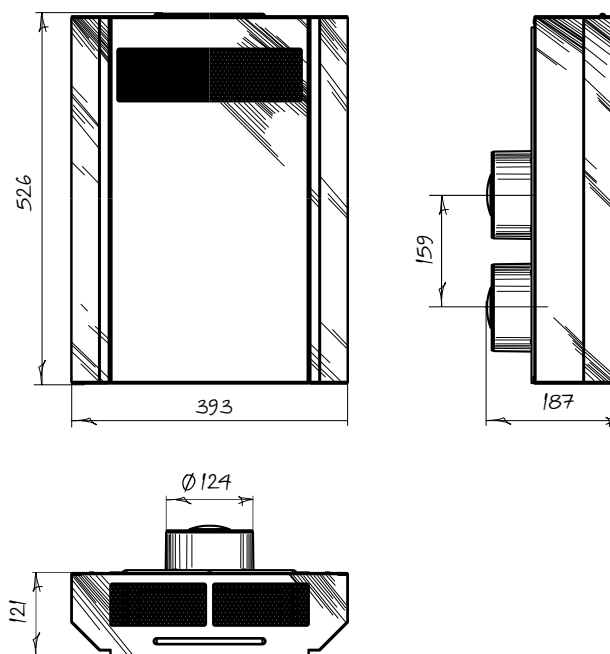
- FRESHBOX 60 można zainstalować w każdym pomieszczeniu wymagającym wentylacji.
- Jedno urządzenie może zapewnić efektywną wentylację pomieszczenia o powierzchni do 25 m<sup>2</sup>.
- Urządzenie przeznaczone jest do montażu wewnętrznego na ścianie zewnętrznej.
- Grubość ściany powinna być w granicach od 100 do 500 mm.
- Zaznaczanie miejsc otworów dla kanałów wentylacyjnych o średnicy 125 mm wykonywane jest za pomocą szablonu, wchodzącego w skład dostarczanego zestawu.
- Na zewnętrznej stronie ściany montowany jest wylot zewnętrzny AH FRESHBOX 60 (zamawiany oddzielnie, patrz: akcesoria).



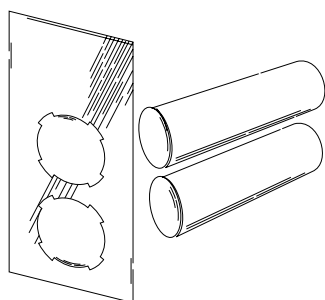
## Podstawowe parametry

Parametry	FRESHBOX 60		
Napięcie [V] /50-60 Hz	100-240		
Prędkość	1	2	3
Pobór mocy [W]	4.2	9.6	15.4
Moc nominalna [A]	0.02	0.04	0.07
Wydajność [m <sup>3</sup> /h]	30	45	60
Obroty	1165	1720	2685
Poziom hałasu [dB(A)]	22	25	29
Poziom ciśnienia akustycznego [ @ 3 m [dB(A)]	od -20 do +50		
Filtr: wywiew/nawiew	G2		
Efektywność odzysku ciepła [%]	79	74	70
Klasa efektywności energetycznej	B		
Typ wymiennika	przeciwprądowy		
Materiał wymiennika	polistyren		
Waga [kg]	10.3		

## Wymiary montażowe [mm]



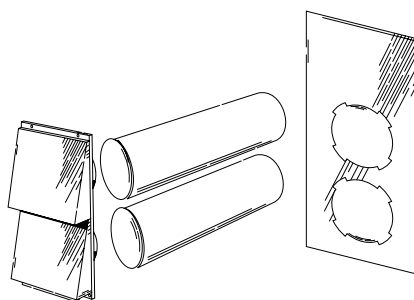
## Wyposażenie dodatkowe\*



### Zestaw montażowy MS1 FRESHBOX 60:

- szablon tekturowy (2 szt.);
- kanał wentylacyjny z PVC Ø125 mm, długość 500 mm (2 szt.).

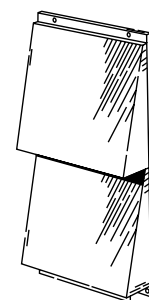
Do zastosowania na etapie prac ogólnobudowlanych lub remontowych. Na etapie przygotowawczym instaluje się kanały wentylacyjne. Pod koniec montuje się urządzenie i wylot zewnętrzny.



### Zestaw montażowy MS2 FRESHBOX 60:

- szablon tekturowy (1 szt.);
- kanał wentylacyjny z PVC Ø125 mm, długość 500 mm (2 szt.);
- wylot zewnętrzny z okapem ze stali nierdzewnej.

Kompletne rozwiązanie do kompleksowego montażu urządzenia.



### wylot zewnętrzny z okapem AH FRESHBOX 60:

- wykonany ze stali nierdzewnej.

Przeznaczony do nawiewu/wywiewu powietrza i ochrony urządzenia przed przedostawaniem się wody zanieczyszczeń.

\*dostępne na indywidualne zamówienie