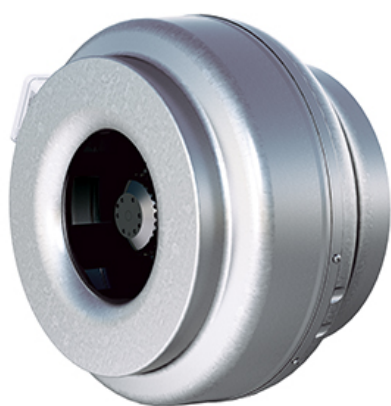


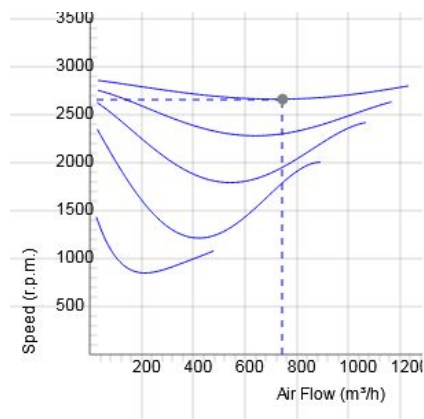
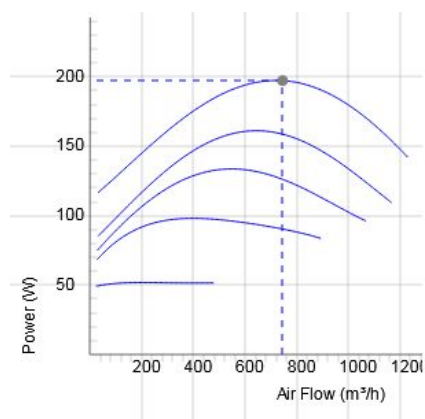
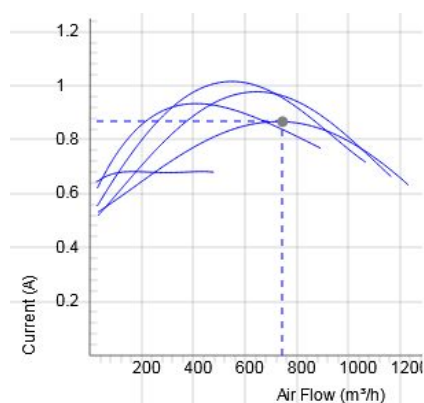
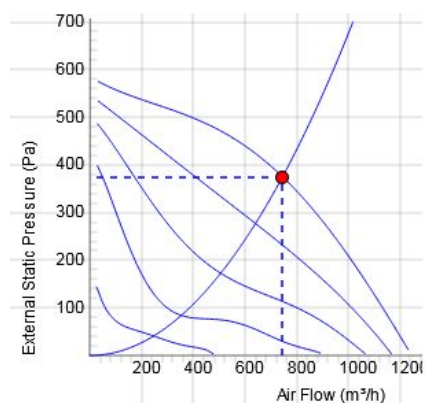
## CK 315 B1



- Wentylator kanałowy z okrągłym połączeniem.
- Udokumentowane parametry i niezawodność.
- Kompaktowa konstrukcja, wysokie wydatki i efektywność.
- Niski poziom hałasu.
- Operacyjne zarówno w 50 i 60 Hz.
- Wirnik z łopatkami pochylonymi do tyłu.
- Zewnętrzny silnik wirnika posiada bezobsługowe łożyska.
- Zintegrowane zabezpieczenie silnika.
- Puszka elektryczna posiada zabezpieczenie w klasie IP 54.
- Do regulacji prędkości służy transformator lub podłączony do urządzenia zewnętrzny regulator prędkości.
- Obudowa wentylatora jest wykonana z ocynkowanej stali.
- Wentylator służy do montażu go w systemie wentylacyjnym.
- Kiedy wentylator jest podłączony do kanałów, może być zamontowany na zewnątrz lub w wilgotnym środowisku.
- Prosty montaż w każdej pozycji.



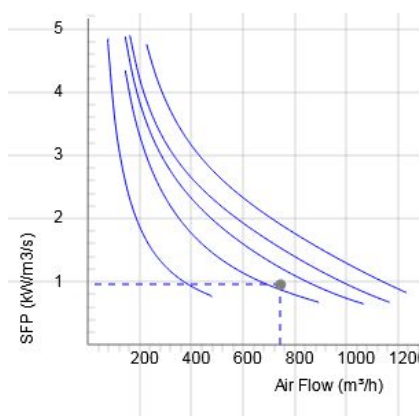
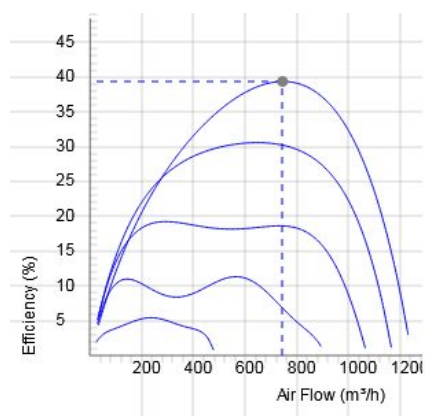
## WYKRESY



## Dane

Wydatek (m <sup>3</sup> /h) 745	Ciśnienie statyczne (Pa) 375	Moc (W) 197	Prędkość (r.p.m.) 2662	Prąd (A) 0.867	Napięcie (V) 230
------------------------------------	---------------------------------	----------------	---------------------------	-------------------	---------------------

## WYKRESY

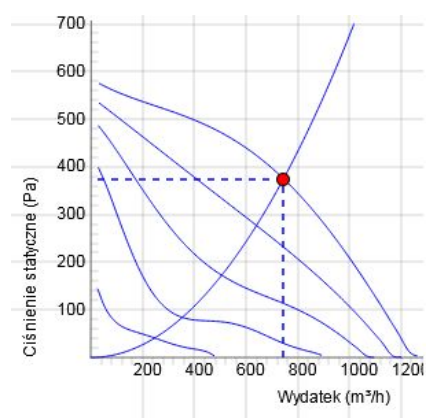


## DANE

Wydażność (%)  
39.4

SFP (kW/m³/s)  
0.953

## DANE AKUSTYCZNE



	Tot	63	125	250	500	1k	2k	4k	8k
Wlotowego LwA dB(A)	75	55	58	64	65	66	69	69	63
Wylotowego Lw dB(A)	77	56	58	71	66	70	71	69	64
Otoczenia Lw dB(A)	54	33	38	45	46	48	48	45	37
Otoczenia Lp dB (A) 3m	47								

## Dane - SOUND

Wydatek (m³/h) 745	Ciśnienie statyczne (Pa) 375	Moc (W) 197	Prędkość (r. p. m.) 2662	Prąd (A) 0.867	Wydażność (%) 39.4	SFP (kW/m³/s) 0.953	Napięcie (V) 230
--------------------------	------------------------------------	-------------------	--------------------------------	-------------------	-----------------------	------------------------	---------------------

## DANE TECHNICZNE

### CK 315 B1 aut tp 7000314

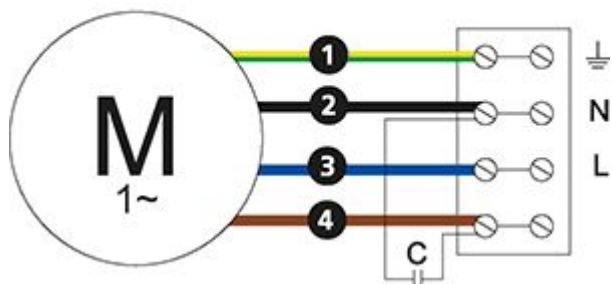
Parameter	Value	Unit
Napięcie	230	V
Faza	1	~
Częstotliwość	50	Hz
opcjonalna częstotliwość	60	Hz
Moc	197	W
Prąd	0.87	A
Prąd podczas pracy z regulatorem	0.97	A
Prędkość	2660	r. p. m.
Maks. temperatura transportowane powietrze	80	° C
Maks. temp. powietrza przy kontrolowanym	70	° C
Poziom ciśnienia akustycznego w odl. 3 m	47	dB(A)
Waga	6.1	kg
Klasa ochrony, silnik	44	IP
Klasa izolacji obudowy, silnik	F	
Kondensator	6	µF
Przyłącza kanałów	315	mm
Maks. Wydatek @ 0Pa	1245.6034876898	m <sup>3</sup> /h
Maks. Ciśnienie	587	Pa
Zakres napięcia	220-240	V

## KARTA INFORMACYJNA PRODUKTU

Parameter	Value	Unit
(a) Nazwa dostawcy lub znak towarowy	Östberg	–
(b) Identyfikator modelu	See column heading	–
(c) Typologia	NRVU / UVU	–
(d) Rodzaj napędu	Multi-speed drive	–
(e) Type of HRS	N/A	–
(f) Sprawność cieplna odzysku ciepła	N/A	%
(g) Nominal flow rate	0.214	m <sup>3</sup> /s
(h) Effective power input	0.197	kW
(i) SFP int	N/A	W/(m <sup>3</sup> /s)
(j) Face velocity	2.7	m/s
(k) Nominal external pressure	360	Pa
(l) Internal pressure drop	N/A	Pa
(n) Static efficiency	44.5	%
(o) Stopnie zewnętrznych (i wewnętrzny) przecieków powietrza	0.18	%
(p) Filter classification	N/A	%
(q) Umieszczenie mechanizmu wizualnego ostrzeżenia o konieczności wymiany filtra	N/A	–
(r) Poziom mocy akustycznej	54	dB LwA
(s) Instrukcje montażu wstępnego/demontażu – URL	<a href="http://www.ostberg.com">www.ostberg.com</a>	–

## SCHEMAT POŁĄCZEŃ

4040001



(M) = Fan Motor

(M1) = Fan Motor

(M2) = Fan Motor

(M3) = Rotor Motor

1 = Yellow/Green

2 = Black

3 = Blue

4 = Brown

5 = White

6 = Orange

7 = Grey

8 = Red

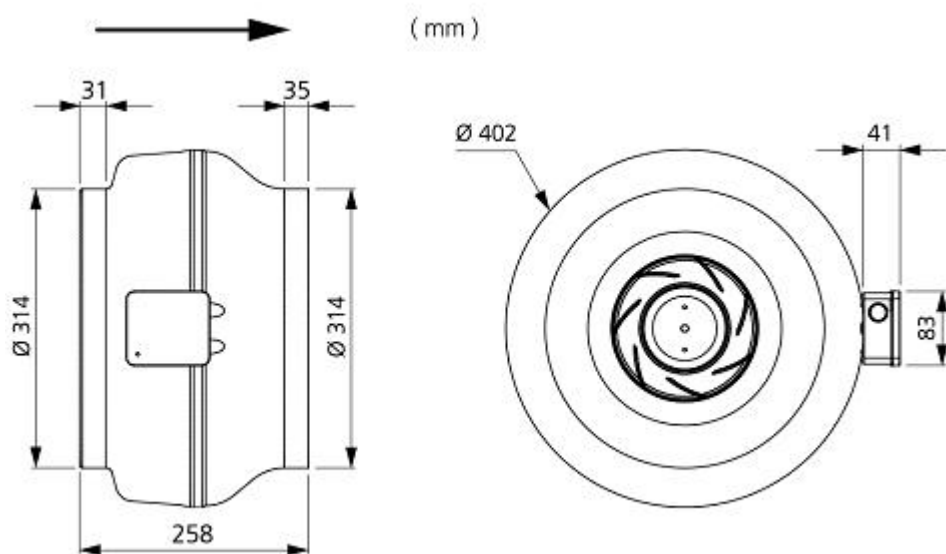
9 = Green

10 = Violet

11 = Quick switch

12 = Yellow

## WYMIARY



## AKCESORIA

### Akcesoria mechaniczne



Klamra montażowa  
Zestaw, MB



Mounting clamp MK  
315



Safety grille BSV  
315



Back draught  
shutter RSK 315



Louvre YG 315



Przepustnica  
płaszczyznowa VK  
315



Filterbox FLK 315



Filterbox FLF 315



Silencer LDC 315

### Akcesoria elektryczne



Transformer  
controller VRTE 1



Transformer  
controller VRDE  
1.5



Speed controller  
VRS 2.0